

Em um mercado a cada dia com mais opções de lentes progressivas, como indicar a melhor lente?

Estamos com o cliente e sua prescrição nova, entretanto o produto que ele adquiriu não lhe satisfaz.

E agora qual o novo progressivo orientá-lo a adquirir para atender suas necessidades?

No mercado atual, quando o técnico ou consultor de óptica busca observar as tabelas apenas das tradicionais marcas de lentes, em seus diversos modelos, comprimentos de corredores, tipos de materiais, e tratamentos, depara-se com mais de 5000 variações de lentes progressivas.

Entretanto como podemos comparar o produto A, B, C, H, J, V, ou Z ?

Tradicionalmente os fabricantes ofertam ao balconista, desenhos gráficos com o esboço de seus campos, de forma que o consumidor possa observar e assim optar pela lente. Um técnico experiente, observará que o fabricante desenha a lente de acordo com o referencial comparativo desejado.

Uma mesma lente, poderá apresentar em um material campo largo e em outro curto.

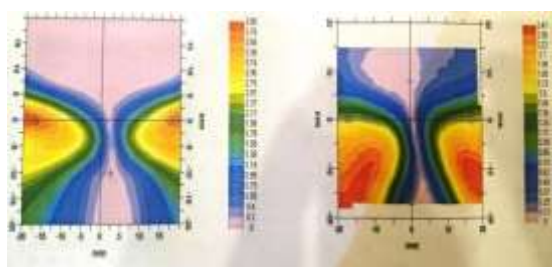


Representação gráfica de campos de progressivos, utilizada para a demonstração ao consumidor dos

tipos de lentes e seus campos de forma gráfica e artística.

Espero esclarecer que a abertura de campo não é a única variável para uma adaptação excelente ao progressivo. Porém, observe que é fator preponderante um campo de abertura ampla e o estudo da aplicação destas lentes no dia a dia o consumidor.

Porém ao técnico ou consultor, cabe comparar os mapas topográficos das lentes. Um mapa topográfico retirado de forma original das lentes, oferece a real abertura de campo e distribuição dos campos.



Mapa topográfico reproduzido do original. Compara uma lente de tecnologia atual marca própria e outra lente tradicional de mercado de alta aceitação. A marca própria, apresenta o campo de longe, corredor e perto muito mais amplo em comparação.

Custo de aquisição 30% abaixo do valor de referencia.

O campo colorido da topografia oferta o fiel campo da lente. Ao receber um produto novo, não veja-o com desconfiança, peça ao fabricante a real topografia, ou visite o laboratório para verificar o produto.

Na atualidade lentes personalizáveis ou customizáveis, permitem a construção no sistema de "alfaiataria" da lente indicada a ametropia, aro, convergência, corredor e armação. Vamos explorar essa nova geração.

Professor Rodrigo Sonoda

professor@rodrigasonoda.com.br

Coordenador Docente W Educar -

OWP Educação

Óptica e Optometria

Consultor ABCI - Associação

Brasileira Ópticas

Citação: SONODA-R.T.